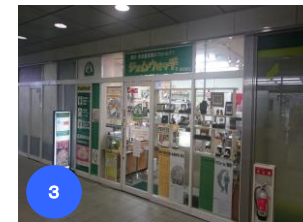
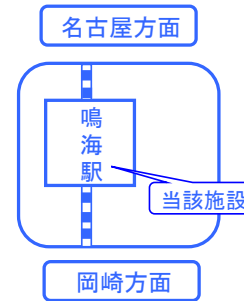
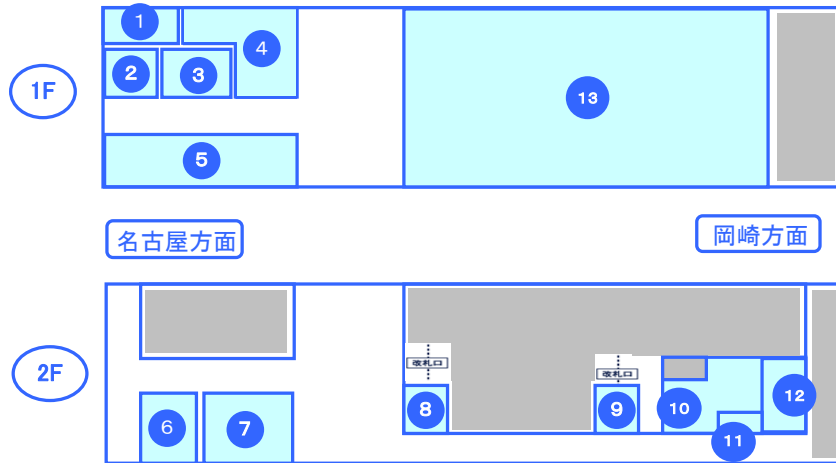


■施設内区画



■物件概要

- ・所在地 〒458-08311 名古屋 市緑区鳴海町字向田1番地3 乗降客数約18,500人
- ・物件はスケルトン渡し
- ・賃料、共益費、敷金は要相談
- ・水光熱は別途必要

空室	面積 (m <sup>2</sup> )	坪	階数	敷金	現況	募集業種
②区画	11.76	3.55	1	12ヶ月	空き区画 旧ATM ②・③・④の併せて使用可	ATM・軽飲食
③区画	39.69	12.00	1	12ヶ月	現在使用中 ②・③・④の併せて使用可	軽飲食
④区画	172.25	52.11	1	12ヶ月	現在使用中 ②・③・④の併せて使用可	軽飲食
⑩区画	173.16	52.38	2	12ヶ月	空き区画 旧美容室(飲食店不可) ⑩・⑪併せて使用可	サービス
⑪区画	34.12	10.32	2	12ヶ月	空き区画 旧事務所(飲食店不可) ⑩・⑪併せて使用可	サービス